

京都府木津川市 木津町内垣外

全1棟 こだわりの新築一戸建て

販売価格 **3,080**万円 [税込]

JR関西本線、JR奈良線、JR片町線

「木津」駅まで 徒歩 **14**分

JR片町線 「西木津」駅まで 徒歩 **16**分

長期優良住宅 減税 優遇 控除

住宅性能表示 W 評価 建設+設計 取得

TOEI Safety Damper 耐震 制震 繰り返す地震に強い

子育てエコホーム支援事業 補助 子育て世帯 若者夫婦世帯

NURO 光 住み始めたら インターネット すぐつながる!

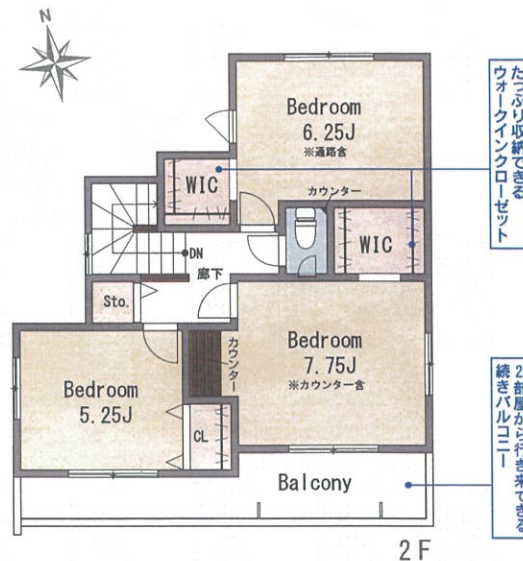
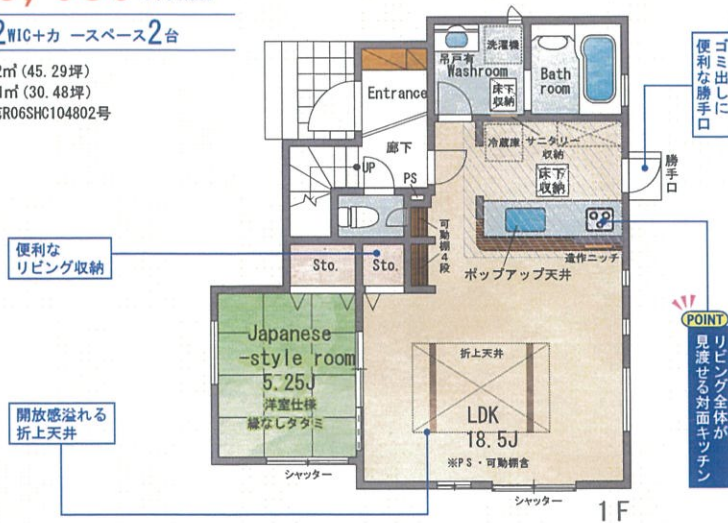
※利用には条件があります。

周辺環境の整った住宅地に新築戸建て2棟登場!南向き庭スペース有!

1号棟 販売価格 **3,080**万円 [税込]

4LDK + 2WIC + カ - スペース2台

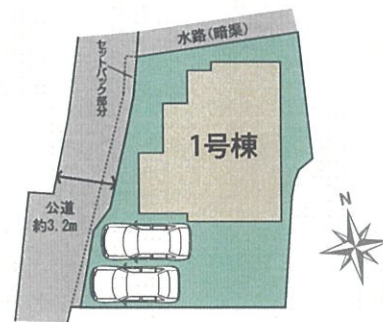
土地面積 / 149.72㎡ (45.29坪)
建物面積 / 100.81㎡ (30.48坪)
建築確認番号 / 第R06SHC104802号



こだわりの設備仕様

- 折上天井
- 床下収納
- 24時間換気
- NURO NU RO 光
- ウォークインクローゼット
- 並列駐車
- 造作ニッチ
- 手すり付階段
- 18帖 LDK18帖以上
- カースペース2台

カーナビインブット 木津川市木津町内垣外38 付近



周辺環境

- 教育施設**
- 木津幼稚園 約 800 m (徒歩10分)
 - 清水保育園 約 800 m (徒歩10分)
 - 木津川市立木津小学校 約 110 m (徒歩2分)
 - 木津川市立木津中学校 約 1,100 m (徒歩15分)
- 買い物施設**
- ローソン木津川南後青店 約 750 m (徒歩10分)
 - フレスコ木津店 約 800 m (徒歩10分)
 - サンディ木津店 約 850 m (徒歩11分)
 - ケーズドラック木津店 約 850 m (徒歩11分)
- その他施設**
- 松森内科医院 約 800 m (徒歩10分)
 - 山下医院 約 1,000 m (徒歩14分)
 - 木津南垣外郵便局 約 550 m (徒歩7分)
 - 不二荘園公園 約 350 m (徒歩5分)

京都府木津川市木津町内垣外 1棟 新築分譲住宅

■物件番号 83273026

●所在地 / 京都府木津川市木津町内垣外38 (地番) ●交通 / JR関西本線、JR奈良線、JR片町線「木津」駅まで徒歩14分、JR片町線「西木津」駅まで徒歩16分 ●総区画数 / 1棟 ●今回販売棟数 / 別荘 ●土地権利 / 所有権 ●地目 / 宅地 ●構造 / 木造サイディング造アスファルトシングル葺2階建 ●都市計画 / 市街化区域 ●用途地域 / 第一種住居地域 ●建ぺい率 / 60% ●容積率 / 200% ●その他法令 / 文化財保護法 ●設備 / 公営水道、関西電力、オール電化、本下水 ●接道状況 / 西3.2m 公道 ●完成予定 / 2024年7月下旬 ●引渡予定 / 2024年8月下旬 ●セットバック済 (7.61m)

※完成現場で手付金の額が1,000万円以下であり且つ販売価格の10%以内のときは、手付金等の保証金は請求しません。(未完成物件の場合は、0.000万円以下で販売価格の5%以内) ※TVアンテナ (電波障害等によるケーブルTV、共通アンテナ)の申込みはお客様負担となります。 ※電気の供給の為、敷地内に電柱及び支線が入る場合があります。 ※図面と現況の相違がある場合は現況優先にてご了承願います。 ※当社の物件のインターネット折込広告掲載の場合については必ず当社まで一報下さい。 ※消費税については引渡し時の税率を適用します。 ※司法書士、土地家屋調査士は当社指定とさせていただきます。



京都府知事(9)7964号 (公社)全国宅地建物取引業保証協会 (公社)京都府宅地建物取引業協会

精華住宅

〒619-0224 京都府木津川市兜台7-13-14

TEL 0774-93-3011
FAX 0774-26-4456



媒介 担当 田中

手数料:分かれ

https://seikajutaku.com